

Rosso Paolo		MANUALE QUALITÀ			
Allegato	POLITICA AZIENDALE PER LA QUALITÀ	REVISIONE		PAG.	
1.1.1		N°	data	N°	di
		1	10/09/2010	1	1

La Direzione di Rosso Paolo, nell'intento di ben consolidarsi nel settore dell'edilizia civile ed industriale, con il fine di divulgare la propria immagine come sinonimo di efficienza, affidabilità e qualità, definisce quali obiettivi prioritari per la Qualità nel prossimo periodo i seguenti punti:

1. Fornire lavorazioni, prodotti e servizi in grado di soddisfare pienamente i requisiti dei Clienti pubblici e privati.
2. Raggiungimento da parte di tutto il personale della completa conoscenza ed applicazione del Sistema Qualità anche al fine di proporre tutti i miglioramenti possibili.
3. Attuare una politica di riduzione dei costi senza che ciò possa in alcun modo compromettere nel tempo la qualità dei prodotti e dei servizi.
4. Mantenere prioritario il controllo dei dati di processo al fine di elaborare indicatori reali dell'andamento aziendale.
5. Consolidamento dei buoni rapporti professionali con i nostri Fornitori e ricerca di nuovi possibili partner.
6. L'adozione del presente Manuale della Qualità, in accordo alle norme UNI-EN-ISO 9001:2008, quale strumento principale a cui tutti devono uniformarsi.

La Direzione sarà molto attenta a soddisfare tutto il necessario per il raggiungimento degli obiettivi proposti impegnandosi, assieme al Responsabile Qualità ed a tutti i Responsabili di settore, per le azioni conseguenti e richiedendo comunque una piena collaborazione di tutto il personale, condizione indispensabile per la crescita aziendale.

Rosso Paolo

MANUALE QUALITÀ

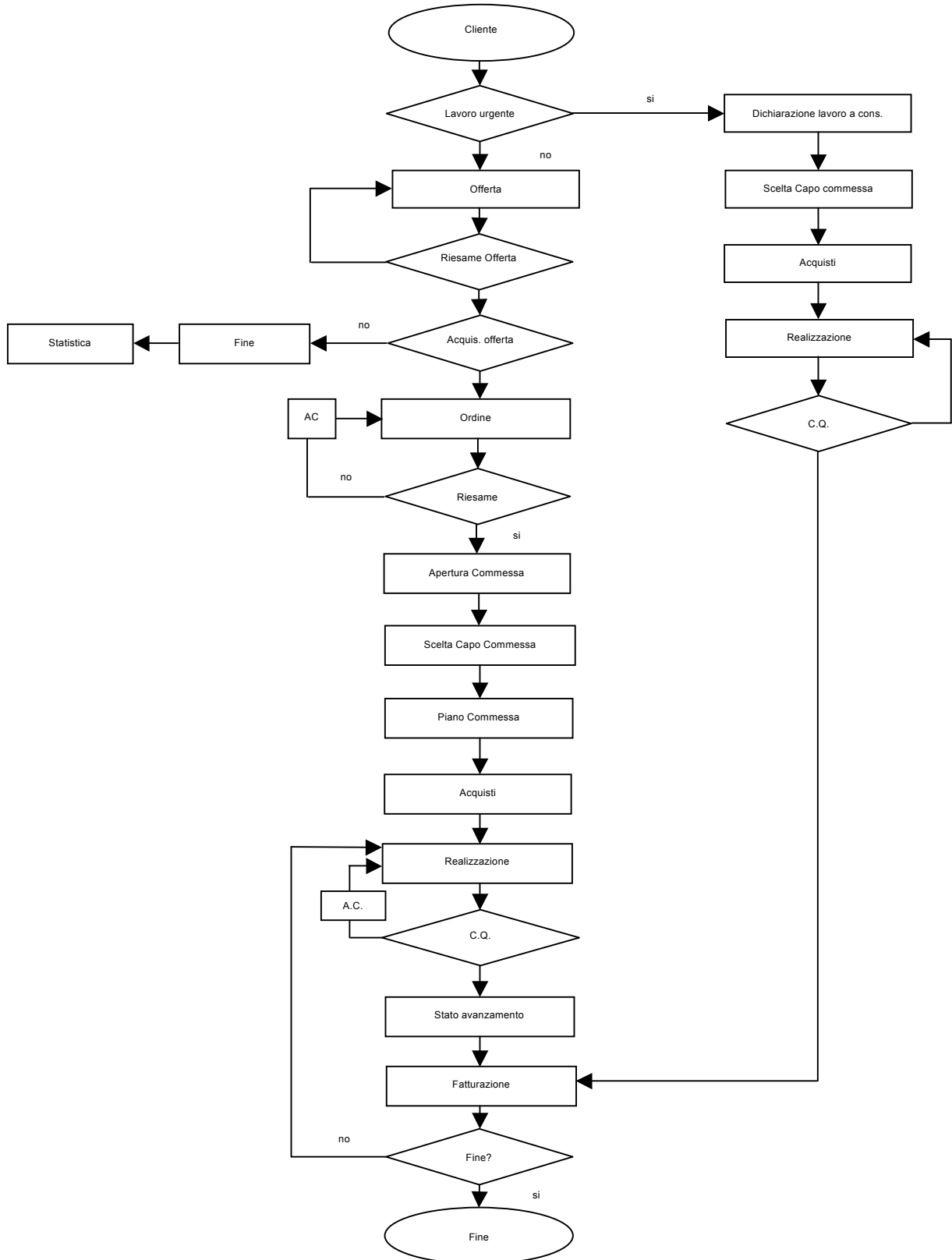
Allegato	CROSS REFERENCE UNI EN ISO 9001:2008 – MANUALE QUALITÀ	REVISIONE		PAG.	
1.1.2		N°	data	N°	di
		0	10/02/2010	1	1

PAR	DESCRIZIONE	APPLICABILE	SEZIONE M.Q.
4.1	Requisiti generali	SI	1.1
4.2	Requisiti relativi alla documentazione	SI	1.3
5.1	Impegno della Direzione	SI	1.1
5.2	Attenzione focalizzata al Cliente	SI	1.1
5.3	Politica per la Qualità	SI	1.1
5.4	Pianificazione	SI	1.4
5.5	Responsabilità, autorità e comunicazione	SI	1.2
5.6	Riesame da parte della Direzione	SI	1.4
6.1	Messa a disposizione delle risorse	SI	2.1
6.2	Risorse Umane	SI	2.1
6.3	Infrastrutture	SI	2.2
6.4	Ambiente di lavoro	SI	2.2
7.1	Pianificazione della realizzazione del prodotto	SI	1.1 – 3.4
7.2	Processi relativi al Cliente	SI	3.1
7.3	Progettazione e sviluppo	NO	
7.4	Approvvigionamento	SI	3.2
7.5	Produzione ed erogazione di servizi	SI	3.3 - 3.4
7.5.2	Validazione dei processi di produzione	SI	3.4
7.5.4	Proprietà del Cliente	SI	3.4
7.5.5	Conservazione dei prodotti	NO	
7.6	Tenuta sotto controllo dei dispositivi di misurazione	SI	3.5
8.2	Monitoraggi e misurazioni	SI	4.1 – 4.3 – 4.4
8.3	Tenuta sotto controllo dei prodotti non conformi	SI	4.2
8.4	Analisi dei dati	SI	4.4
8.5	Miglioramento	SI	4.2 – 4.3 – 4.4

MANUALE QUALITÀ

Allegato	FLOW CHART	REVISIONE		PAG.	
1.1.3		N°	data	N°	di
		0	10/02/2010	1	1

FASI/ATTIVITÀ DEL PROCESSO



Trieste manutenzioni S.a.s.		MANUALE QUALITÀ			
Allegato	INDICATORI DEI PROCESSI	REVISIONE		PAG.	
1.4.1		N°	data	N°	di
		0	10/02/2010	1	1

COMMERCIALE						
N°	INDICATORE	VALORE	TARGET ANNO	RILEVATO ANNO	TARGET ANNO	PROSSIMO CONTROLLO
1	Fatturato	Valore				
2	Ordini acquisiti su valore offerte	% su valore				
3	Clients acquisiti	% su totale				
4	Clients persi	% su totale				
5	Redditività commesse	% utile lordo				
6	Misura soddisfazione del Cliente	Indice di sodd.				

ACQUISTI						
N°	INDICATORE	VALORE	TARGET ANNO	RILEVATO ANNO	TARGET ANNO	PROSSIMO CONTROLLO
1	Forniture non conformi	% su tot ordini				
2	Rispetto dei tempi stabiliti con i fornitori strategici	% su tot ordini				

PRODUZIONE COMMESSE E MANUTENZIONI STRAORDINARIE						
N°	INDICATORE	VALORE	TARGET ANNO	RILEVATO ANNO	TARGET ANNO	PROSSIMO CONTROLLO
1	Rispetto dei tempi previsti di consegna	% sul numero di commesse				
2	Rispetto fatturato programmato	% scostamento da budget				
3	Non conformità rilevate in produzione	N°				
4	Reclami clienti	N°				

Trieste manutenzioni Srl Rosso Srl	MANUALE QUALITÀ		ALL 2.1.1	
DEFINIZIONE COMPETENZE DEL PERSONALE	REVISIONE		PAG.	
	N°	data	N°	di
	1	20/07/2016	1	2

Funzione	Scolarità	Competenze	Alternative
Resp. Commerciale	Diploma scuola superiore	Capacità di mantenere buone relazioni interpersonali Conoscenza del mercato dei lavori per i servizi di distribuzione a rete ed edili Conoscenza dell'uso di computer (PC)	Precedente esperienza in stessa posizione e stessa tipologia di mercato di almeno 3 anni
Resp. Tecnico	Diploma area tecnica	Conoscenza della metrica progettuale Conoscenza approfondita delle lavorazioni edili in sicurezza Conoscenza approfondita delle attrezzature di lavorazione Conoscenza approfondita della metrologia e dell'uso degli strumenti di misura Conoscenza dell'uso di computer (PC) Capacità di mantenere buone relazioni interpersonali	Precedente esperienza in stessa posizione di almeno 3 anni
Resp. Amministrativo	Diploma area amministrativa finanziaria	Conoscenza delle attività di controllo economico e finanziario Contabilità economica e fiscale Conoscenza dell'uso di computer (PC)	Precedente esperienza in stesso ruolo per almeno 3 anni
Resp. Acquisti	Diploma area tecnica	Capacità di mantenere buone relazioni interpersonali Conoscenza di base dei prodotti e delle lavorazioni edili Conoscenza dell'uso di computer (PC)	Precedente esperienza in stesso ruolo per almeno 3 anni
Resp. Sistema Qualità	Diploma Scuola media superiore	Conoscenza Sistemi Qualità – Norme ISO 9000 Partecipazione con profitto a corsi ufficiali (es.: AICQ) Partecipazione con profitto a Corsi per Auditor interno Conoscenza dell'uso di computer (PC)	Precedente esperienza in stesso ruolo per almeno 3 anni
Capo Cantiere	Diploma Scuola media superiore	Conoscenza approfondita delle lavorazioni edili Capacità di lettura dei disegni tecnici Conoscenza approfondita delle attrezzature di lavorazione Conoscenza dell'uso degli strumenti di misura	Precedente esperienza in stesso ruolo per almeno 3 anni

Trieste manutenzioni Srl Rosso Srl		MANUALE QUALITÀ		ALL 2.1.1		
DEFINIZIONE COMPETENZE DEL PERSONALE			REVISIONE		PAG.	
			N°	data	N°	di
			1	20/07/2016	2	2

Muratori	Licenza elementare	Conoscenza delle lavorazioni edili Conoscenza delle attrezzature specifiche di lavorazione Conoscenza di base dell'uso degli strumenti di misura Conoscenza dei materiali edili	Precedente esperienza in stesso ruolo per almeno 2 anni
Operatore macchine movimento terra	Licenza elementare	Patente di guida Conoscenza delle lavorazioni edili Conoscenza delle attrezzature specifiche di lavorazione Conoscenza di base dell'uso degli strumenti di misura Conoscenza dei materiali edili	Precedente esperienza in stesso ruolo per almeno 2 anni
Operatore tubista idraulico	Licenza elementare	Conoscenza delle lavorazioni specifiche Conoscenza delle attrezzature specifiche di lavorazione Conoscenza di base dell'uso degli strumenti di misura Conoscenza dei materiali edili	Precedente esperienza in stesso ruolo per almeno 3 anni
Operaio	Licenza elementare	Conoscenza delle lavorazioni specifiche Conoscenza delle attrezzature specifiche di lavorazione Conoscenza di base dell'uso degli strumenti di misura Conoscenza dei materiali edili	Precedente esperienza in stesso ruolo per almeno 3 anni
Manovali	Licenza elementare	Conoscenza delle lavorazioni edili di base Conoscenza delle attrezzature specifiche di lavorazione Conoscenza di base dell'uso degli strumenti di misura Conoscenza dei materiali edili	Precedente esperienza in stesso ruolo per almeno 1 anno

Preparato da	Approvato da Direzione
V. Zupi	P. Rosso

Rosso srl

organigramma

